

MIEJSKIE GIMNAZJUM NR 1 W ZAMBROWIE

WYNIKI ANKIETY  
pt.: „MOJE GIMNAZJUM”

przeprowadzonej w czerwcu 2007 roku  
przez Samorząd Uczniowski  
Miejskiego Gimnazjum nr 1 w Zambrowie  
Opiekun SU: Anna Korzeniowska

ZAWARTEJ W PROGRAMIE  
ROZWIJAJĄCYM SAMORZĄDNOŚĆ UCZNIOWSKĄ pt.:  
„DZIAŁAMY DLA WSPÓLNEGO DOBRA”

**Opracowała: Anna Korzeniowska**

W czerwcu 2007 roku przedstawiciele Samorządu Uczniowskiego przeprowadzili badanie ankietowe pt.: „Moje gimnazjum” w celu uzyskania bliższych informacji na temat naszej szkoły oraz by podsumować pracę SU w roku szkolnym 2006/2007. Badanie objęło 100 uczniów naszej szkoły wybranych spośród II – III klas. Otrzymane informacje zostaną przeze mnie wykorzystane do planowania pracy SU w następnym roku szkolnym.

Uczniowie wypełniając kwestionariusz ankiety wyrazili swoje opinie między innymi na tematy dotyczące ogólnego wizerunku szkoły wśród uczniów, ich rodziców; skali agresji wśród młodzieży gimnazjum; oceniania; pracy Samorządu Uczniowskiego; zajęć pozalekcyjnych.

Na podstawie zebranego materiału badawczego dokonałam analizy ilościowej, graficznej i jakościowej.

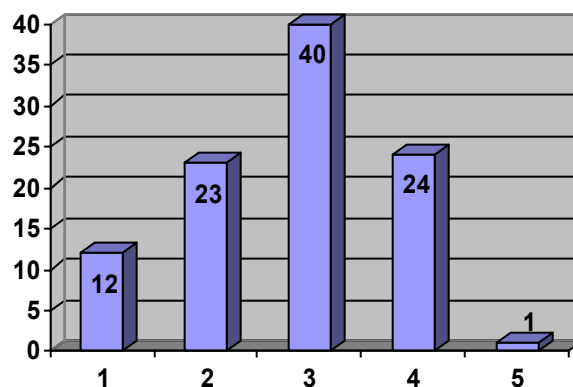
# Analiza ilościowa, graficzna i jakościowa ankiety anonimowej przeprowadzonej wśród 100 uczniów MG nr 1 w Zambrowie w czerwcu 2007r. pt. „Moje gimnazjum”

## 1.Czy chętnie chodzisz do szkoły?

(oczeń w skali od 1 do 5 zakreślając kółkiem odpowiednią liczbę)

1      2      3      4      5

Opcje	Ilość	Procent
1	12	12%
2	23	23%
3	40	40%
4	24	24%
5	1	1%
	<b>100</b>	<b>100%</b>



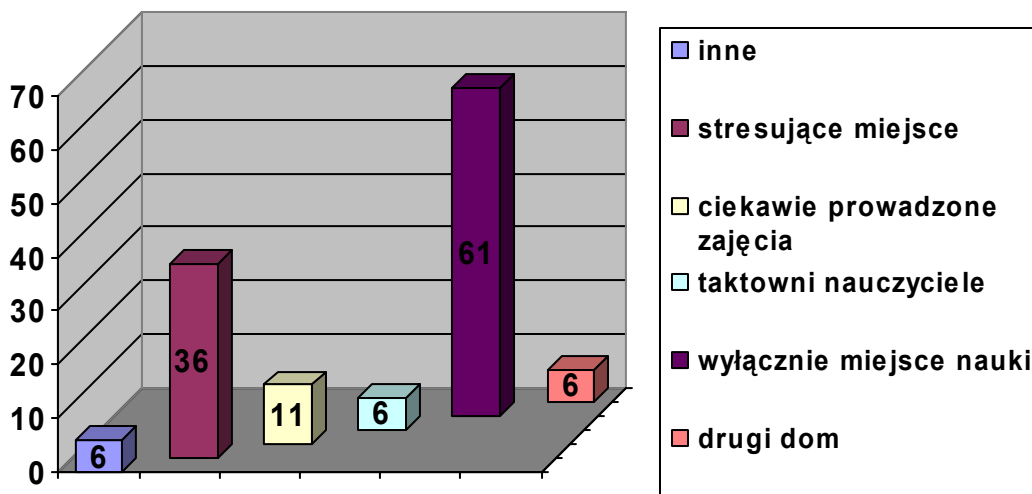
40% badanych uczniów wskazało liczbę 3, czyli średni wynik w danej skali, liczbę 2 i 4 wskazała podobna liczba badanych, odpowiednio 23% i 24% . najmniej osób wskazało cyfrę 5, zaledwie 1% badanych.

## 2. Jakie określenia pasują do naszej szkoły?

( proszę podkreślić wybrane odpowiedzi )

- a) drugi dom  
b) wyłącznie miejsce nauki  
c) taktowni nauczyciele  
d) ciekawie prowadzone zajęcia  
e) stresujące miejsce  
f) inne, napisz jakie?
- .....

Opcje	Ilość	Procent
Drugi dom	6	5%
Wyłącznie miejsce nauki	61	48%
Taktowni nauczyciele	6	5%
Ciekawie prowadzone zajęcia	11	9%
Stresujące miejsce	36	29%
Inne	6	5%
	<b>126</b>	<b>100%</b>



Najwięcej – bo aż 61 osób, czyli 48% badanych kojarzy szkołę jako wyłącznie miejsce nauki; 36 osób, które stanowi 29% badanych wskazało określenie: stresujące miejsce; natomiast sformułowanie: ciekawie prowadzone zajęcia pasuje do naszej szkoły zdaniem 11 osób, czyli 9% badanych.

**3. Czy w szkole jest porozumienie? – (zakreśl kółkiem odpowiednią liczbę):**

1 - brak

2 - słabe

3 - dostateczne

4 - dobre

5 - bardzo dobre

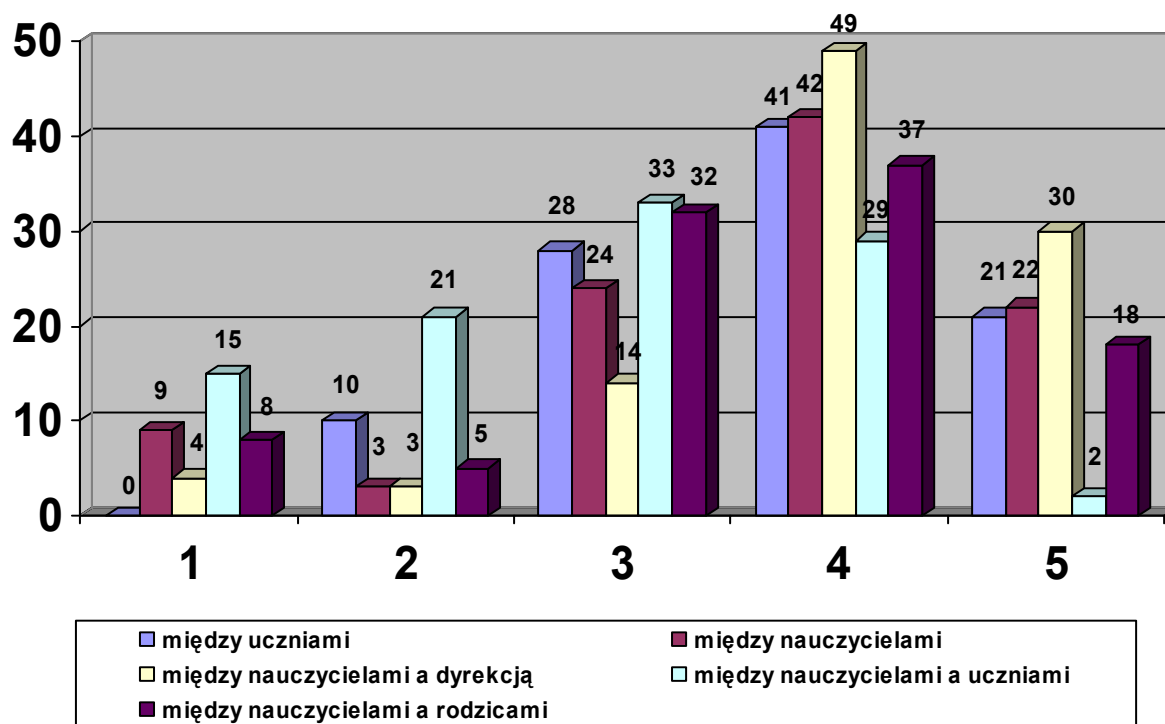
a) między uczniami 1 2 3 4 5

b) między nauczycielami 1 2 3 4 5

c) między nauczycielami a dyrekcją 1 2 3 4 5

d) między nauczycielami a uczniami 1 2 3 4 5

e) między nauczycielami a rodzicami 1 2 3 4 5



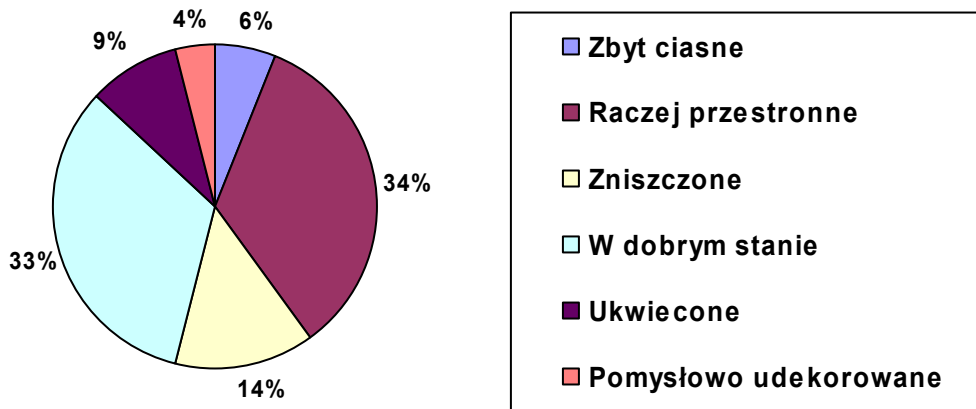
Najwięcej osób oceniło porozumienie między wymienionymi wyżej grupami jako dobre, znacząca część jako dostateczne bądź bardzo dobre. Największe, zdaniem badanych uczniów, jest porozumienie między nauczycielami a dyrekcją, duże między nauczycielami a rodzicami oraz między nauczycielami. Żaden badany nie wskazał na brak porozumienia między uczniami; zaś na dobre porozumienie między nauczycielami a uczniami wskazało 29% badanych.

#### 4. Pomieszczenia szkolne są:

( proszę podkreślić wybrane odpowiedzi )

- |                       |                          |
|-----------------------|--------------------------|
| a) zbyt ciasne        | d) w dobrym stanie       |
| b) raczej przestronne | e) ukwiecone             |
| c) zniszczone         | f) pomysłowo udekorowane |

Opcje	Ilość	Procent
Zbyt ciasne	9	6%
Raczej przestronne	52	34%
Zniszczone	21	14%
W dobrym stanie	50	33%
Ukwiecone	13	9%
Pomysłowo udekorowane	6	4%
	<b>151</b>	<b>100%</b>

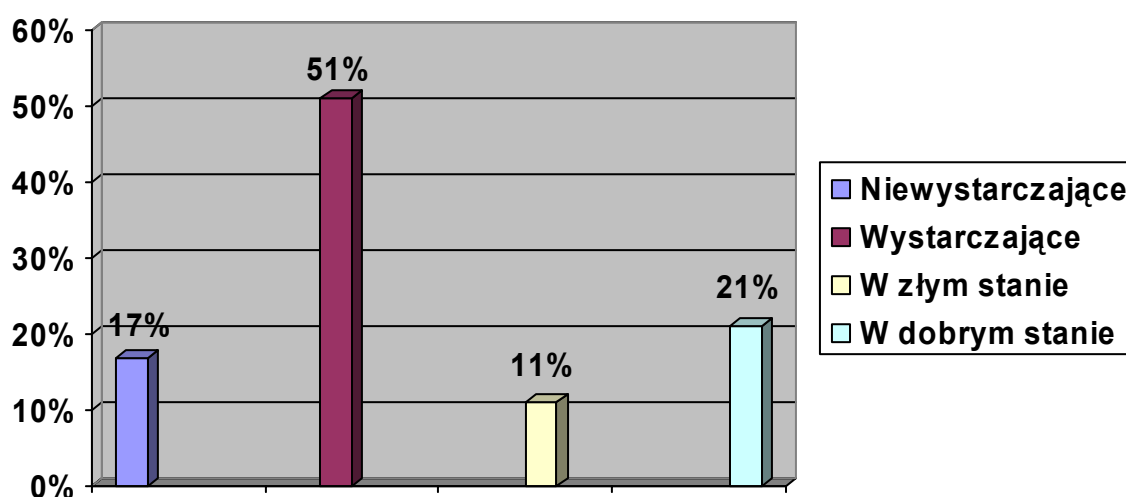


Na pytanie dotyczące pomieszczeń szkolnych odpowiedzi, że są przestronne udzieliły 52 osoby, czyli 34% badanych; podobna liczba osób wskazała, że są one w dobrym stanie. Najmniej osób wskazało, że pomieszczenia szkolne są pomysłowo udekorowane.

**5. Sprzęt i pomoce dydaktyczne są:**  
( proszę podkreślić wybrane odpowiedzi )

- a) niewystarczające
- b) wystarczające
- c) w złym stanie
- d) w dobrym stanie

Opcje	Ilość	Procent
Niewystarczające	19	17%
Wystarczające	58	51%
W złym stanie	13	11%
W dobrym stanie	24	21%
	<b>114</b>	<b>100%</b>

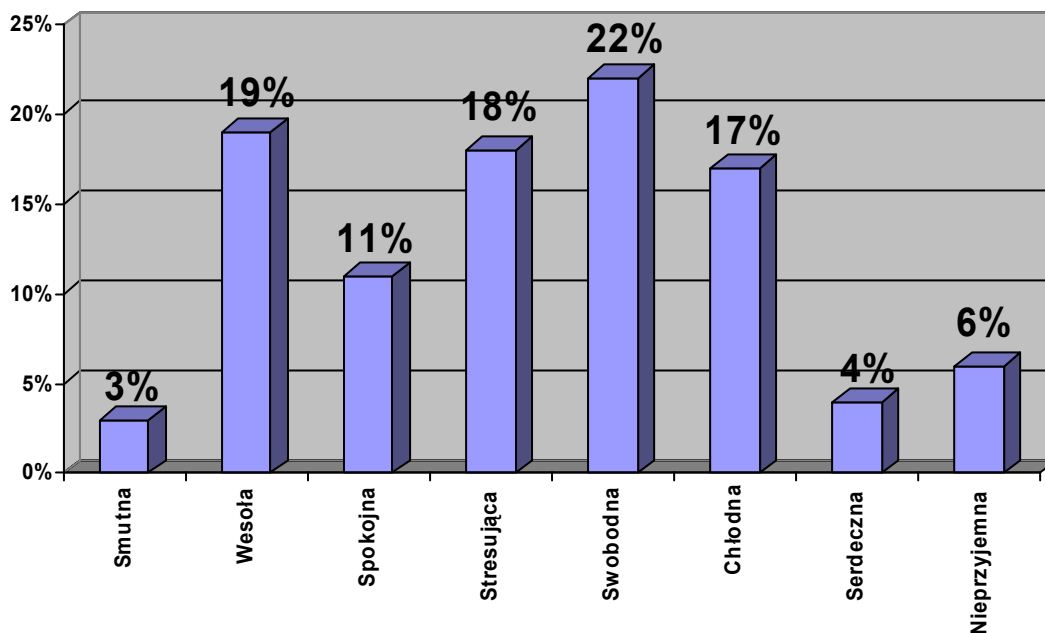


Najwięcej, bo aż 51% badanych wskazało, że sprzęt i pomoce dydaktyczne w naszej szkole są wystarczające; na dobry stan wskazało 21% ; najmniej natomiast, bo tylko 13 osób, co stanowi 11% badanych wskazało, że są one w złym stanie.

**6. Atmosfera w szkole wydaje się być:**  
( proszę podkreślić wybrane odpowiedzi)

- a) smutna
- b) wesoła
- c) spokojna
- d) stresująca
- e) swobodna
- f) chłodna
- g) serdeczna
- h) nieprzyjemna

Opcje	Ilość	Procent
Smutna	4	3%
Wesoła	31	19%
Spokojna	18	11%
Stresująca	29	18%
Swobodna	35	22%
Chłodna	27	17%
Serdeczna	7	4%
Nieprzyjemna	9	6%
	<b>160</b>	<b>100%</b>



Na swobodną i wesołą atmosferę w szkole wskazało odpowiednio 22% i 19% badanych; nieco mniej, bo 18% zaznaczyło określenie: stresująca atmosfera. Najmniej badanych wskazało odpowiedzi: smutna (3%) oraz serdeczna (4%).

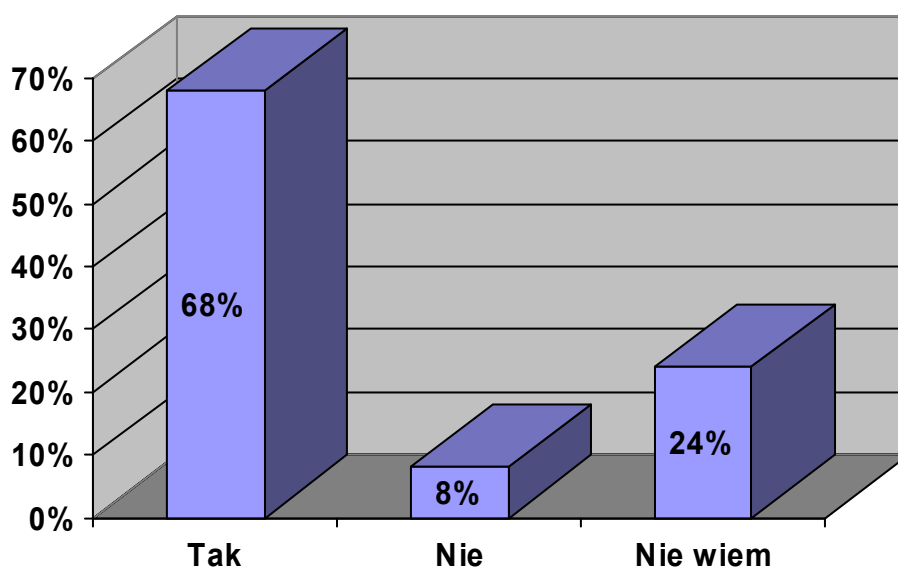


## 7. Czy uczniowie mają możliwość aktywnego udziału w życiu szkoły?

( proszę podkreślić jedną odpowiedź )

a) tak      b) nie      c) nie wiem

Opcje	Ilość	Procent
Tak	68	68%
Nie	8	8%
Nie wiem	24	24%
	<b>100</b>	<b>100%</b>



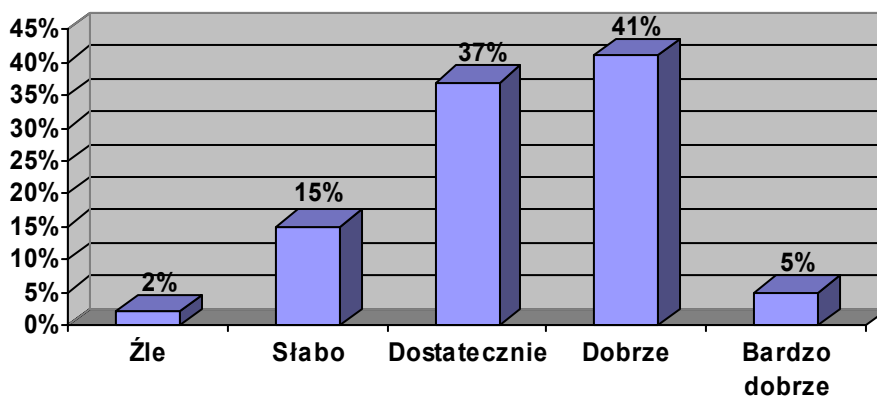
Zdaniem badanych, uczniowie mają możliwość aktywnego udziału w życiu szkoły, wskazało na to aż 68% ankieterów, tylko 8% jest innego zdania.

## 8. Jak oceniasz pracę Samorządu Uczniowskiego w tym roku szkolnym?

(ocień w skali od 1 do 5 zakreślając kółkiem odpowiednią liczbę)

1	2	3	4	5
źle	słabo	dostatecznie	dobrze	bardzo dobrze

Opcje	Ilość	Procent
Źle	2	2%
Słabo	15	15%
Dostatecznie	37	37%
Dobrze	41	41%
Bardzo dobrze	5	5%
	<b>100</b>	<b>100%</b>



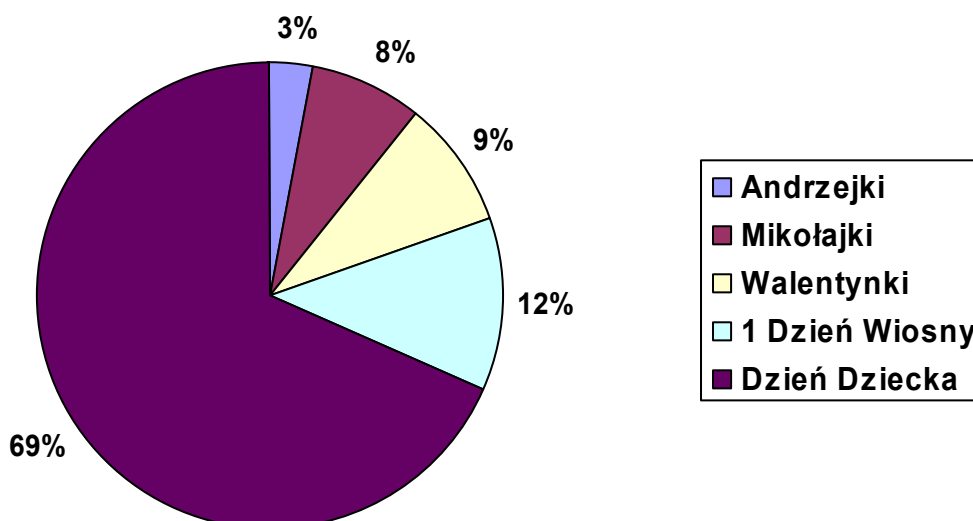
Najwięcej, aż 41% badanych, dobrze oceniło pracę Samorządu Uczniowskiego; nieco mniej: 37% – dostatecznie; natomiast 5% badanych wskazało na bardzo dobrą pracę SU. Najmniej, bo tylko 2% ankieterów było niezadowolonych z pracy Samorządu.

## 9. Które pomysły SU spodobały Ci się najbardziej?

(proszę podkreślić wybrane odpowiedzi)

- a) Andrzejki
- b) Mikołajki
- c) Walentynki
- d) 1 Dzień Wiosny
- e) Dzień Dziecka

Opcje	Ilość	Procent
Andrzejki	3	3%
Mikołajki	9	8%
Walentynki	11	9%
1 Dzień Wiosny	14	12%
Dzień Dziecka	81	69%
	<b>118</b>	<b>100%</b>

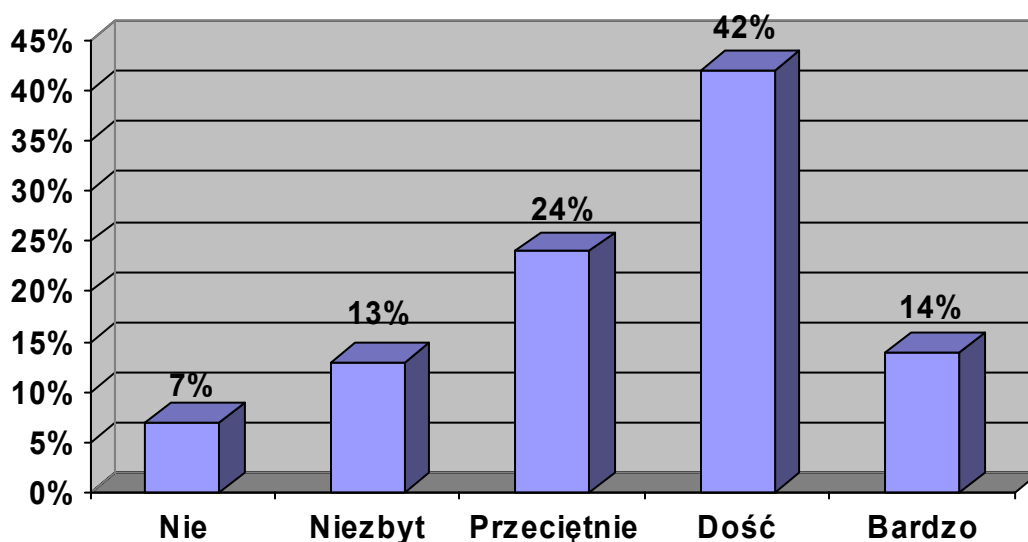


Zdecydowanej większości badanych spodobała się impreza szkolna zorganizowana przez SU z okazji Dnia Dziecka ( prawie 70% ), w której to programie znalazł się m. in. wokalny występ nauczycieli naszej szkoły. Wielu osobom, tj. 12% badanych, podobała się organizacja 1 Dnia Wiosny. W tym dniu uczniowie mogli obejrzeć pokaz mundurków szkolnych proponowanych przez dwie firmy krawieckie z Zambrowa. Najmniej głosów otrzymał pomysł na organizację Andrzejek – tylko 3% badanych.

## 10. Czy w szkole czujesz się bezpiecznie? ( oceń w skali od 1 do 5 )

1                      2                      3                      4                      5  
nie                      niezbyt                      przeciętnie                      dość                      bardzo

Opcje	Ilość	Procent
Nie	7	7%
Niezbyt	13	13%
Przeciętnie	24	24%
Dość	42	42%
Bardzo	14	14%
	<b>100</b>	<b>100%</b>

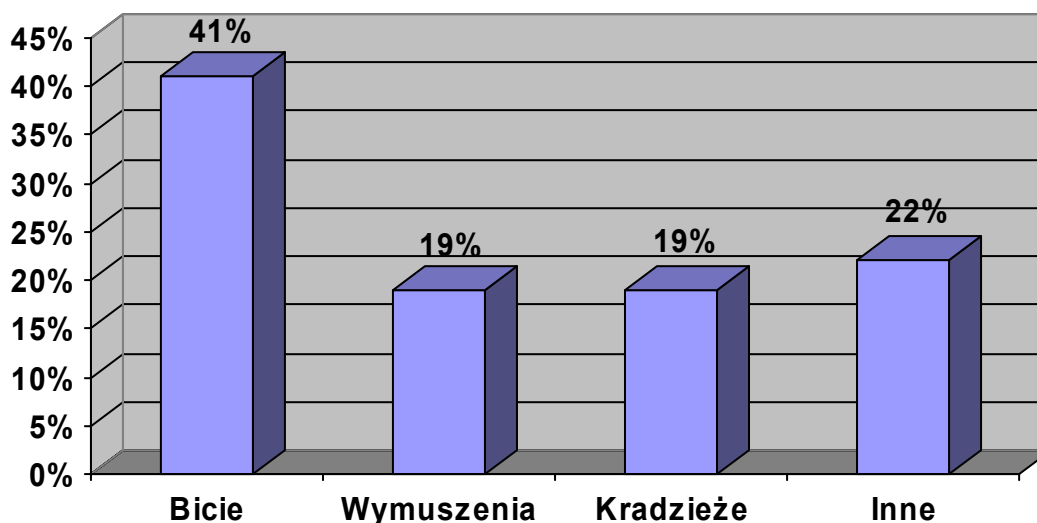


Najwięcej, gdyż 42% badanych, wskazało, że w naszej szkole czuje się dość bezpiecznie, spora liczba, bo 14% badanych wskazało, że czuje się w szkole bardzo bezpiecznie. Jednak 7% badanych nie czuje się bezpiecznie w naszej szkole, a 13% : wybrało odpowiedź *niezbyt*.

Jeżeli NIE, to na jakie negatywne zjawiska jesteś narażony? (proszę podkreślić)

- a) bicie  
b) wymuszenia  
c) kradzieże  
d) inne, napisz jakie?.....

Opcje	Ilość	Procent
Bicie	13	41%
Wymuszenia	6	19%
Kradzieże	6	19%
Inne	7	22%
	<b>32</b>	<b>100%</b>



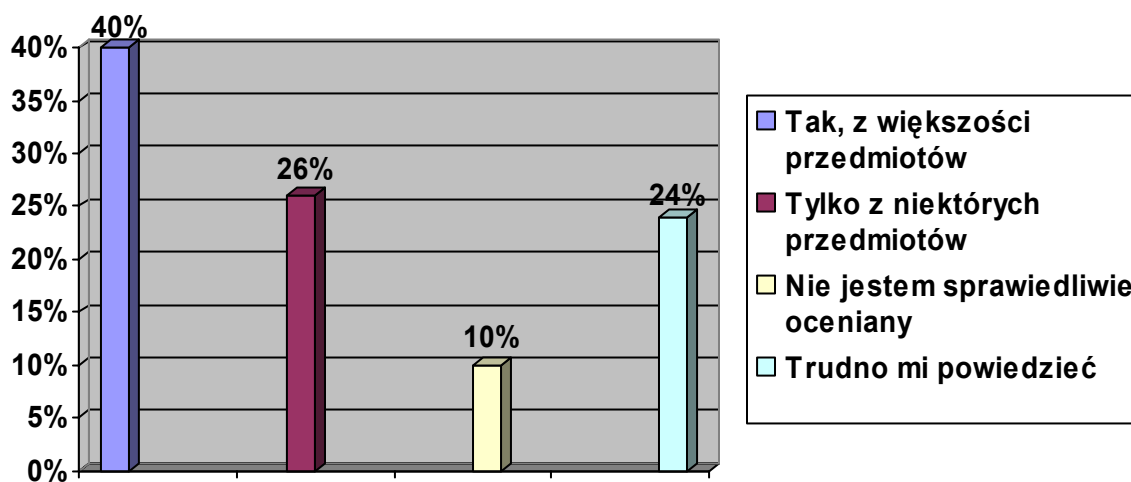
32 osoby spośród 100 badanych wskazały na występowanie negatywnych zjawisk. Najwięcej, bo aż 13 (czyli 41% ) wymieniło bicie, 6 osób wskazało na wymuszenia, tyle samo na kradzieże, inne zjawiska wymieniło 7 osób, wskazując m. in. na: niszczenie własności szkolnej przez innych, poniżanie, straszenie.

## 11. Czy jesteś oceniany sprawiedliwie?

( proszę podkreślić jedną odpowiedź )

- a) tak, z większości przedmiotów
- b) tylko z niektórych przedmiotów
- c) nie jestem sprawiedliwie oceniany
- d) trudno mi powiedzieć

Opcje	Ilość	Procent
Tak, z większości przedmiotów	40	40%
Tylko z niektórych przedmiotów	26	26%
Nie jestem sprawiedliwie oceniany	10	10%
Trudno mi powiedzieć	24	24%
	<b>100</b>	<b>100%</b>



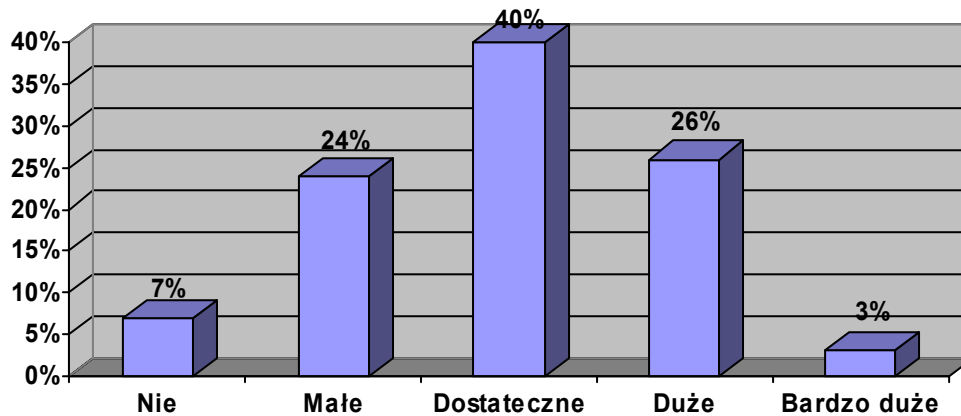
Na pytanie: *Czy jesteś oceniany sprawiedliwie?* aż 40% badanych wskazało odpowiedź: *Tak, z większości przedmiotów*; na sprawiedliwe ocenianie tylko z wybranych przedmiotów wskazało 26%. niesprawiedliwie ocenianych czuje się 10% badanych, nie ma zdania na ten temat 24% spośród badanych.

## 12. Czy masz zaufanie do swoich nauczycieli?

(oceni w skali od 1 do 5 zakreślając kółkiem odpowiednią liczbę)

1                      2                      3                      4                      5  
nie                    małe                    dostateczne                    duże                    bardzo duże

Opcje	Ilość	Procent
Nie	7	7%
Małe	24	24%
Dostateczne	40	40%
Duże	26	26%
Bardzo duże	3	3%
	<b>100</b>	<b>100%</b>



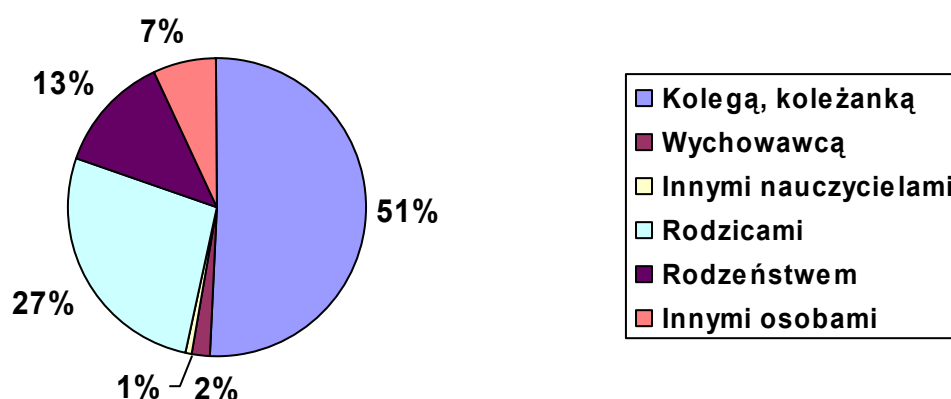
Duża grupa badanych ma dostateczne zaufanie do swoich nauczycieli, stanowi ona aż 40% spośród nich, na duże zaufanie wskazało też wiele osób, bo aż 26% badanych. Tylko 7% badanych nie ma zaufania do swoich nauczycieli.

### 13. Jeśli masz kłopoty w szkole, to najchętniej rozmawiasz o nich z:

(proszę podkreślić wybrane odpowiedzi)

- a) kolegą, koleżanką
- b) wychowawcą
- c) innymi nauczycielami
- d) rodzicami
- e) rodzeństwem
- f) innymi osobami

Opcje	Ilość	Procent
Kolegą, koleżanką	73	51%
Wychowawcą	3	2%
Innymi nauczycielami	1	1%
Rodzicami	38	27%
Rodzeństwem	18	13%
Innymi osobami	10	7%
	<b>143</b>	<b>100%</b>



Badani uczniowie wskazali, iż o kłopotach w szkole najchętniej rozmawiają ze swoimi koleżankami, kolegami; tę odpowiedź zaznaczyło niewiele ponad połowę badanych, wiele spośród nich – bo 27% – rozmawia o swoich problemach z rodzicami. Nieliczne osoby wskazały na wychowawców, nauczycieli.

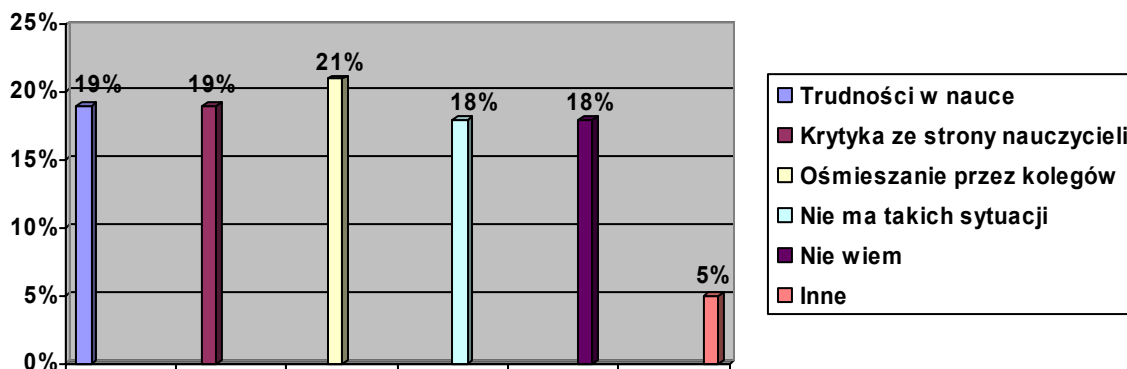


## 14. Jakie sytuacje szkolne wywołują u Ciebie lęk?

( proszę podkreślić wybrane odpowiedzi)

- a) trudności w nauce
  - b) krytyka ze strony nauczycieli
  - c) ośmieszanie przez kolegów
  - d) nie ma takich sytuacji
  - e) nie wiem
  - f) inne, napisz jakie
- .....

Opcje	Ilość	Procent
Trudności w nauce	25	19%
Krytyka ze strony nauczycieli	25	19%
Ośmieszanie przez kolegów	27	21%
Nie ma takich sytuacji	23	18%
Nie wiem	23	18%
Inne	7	5%
	<b>130</b>	<b>100%</b>



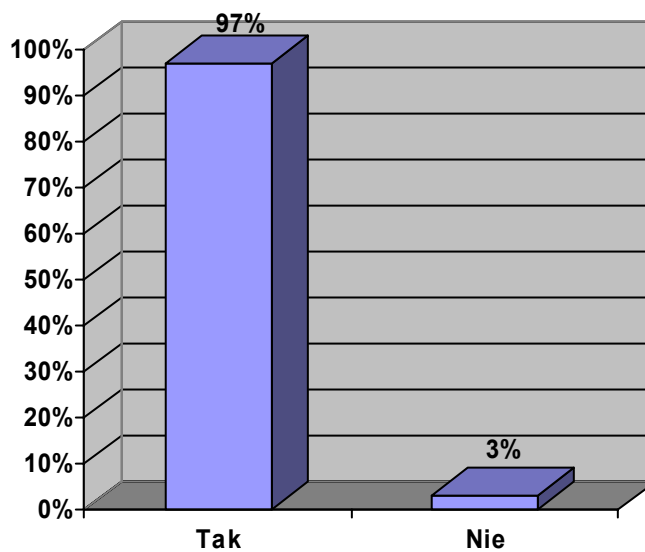
Zbliżona ilość badanych, ok. 20%, wymieniło spośród sytuacji wywołujących u nich lęk: trudności w nauce, krytykę ze strony nauczyciela, ośmieszanie przez kolegów, tyle też nie miało zdania. Jednak 18% badanych twierdzi, że nie ma sytuacji w szkole, które wywoływałyby u nich lęk. 5% badanych wskazało inne spośród wymienionych sytuacji, m. in.: obgadywanie, straszenie kartkówkami za złe zachowanie, złe wyniki w nauce, agresywne zachowanie innych, dręczenie przez innych.

### 15. Czy chętnie bierzesz udział w wycieczkach, imprezach szkolnych i środowiskowych organizowanych przez szkołę?

a) tak

b) nie

Opcje	Ilość	Procent
Tak	97	97%
Nie	3	3%
	<b>100</b>	<b>100%</b>



Jak widać na powyższym diagramie niemal wszyscy badani uczniowie, bo aż 97%, chętnie biorą udział w wycieczkach, imprezach szkolnych i środowiskowych organizowanych przez szkołę.

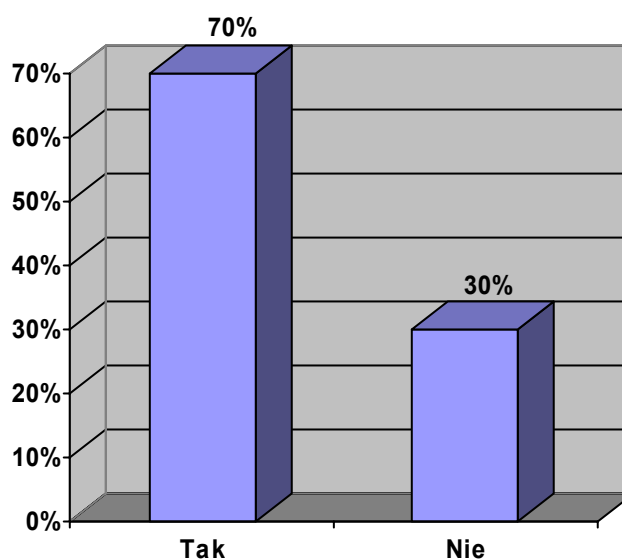
## 16. Czy potrzebne są w szkole zajęcia pozalekcyjne organizujące Twój wolny czas?

( proszę podkreślić jedną odpowiedź )

a) tak

b) nie

Opcje	Ilość	Procent
Tak	70	70%
Nie	30	30%
	<b>100</b>	<b>100%</b>



Zdecydowana większość, czyli 70% badanych sądzi, że należy organizować w szkole zajęcia pozalekcyjne, które atrakcyjnie wypełniłyby wolny czas ucznia. Jedynie 30% jest innego zdania.

## 17. Czy o szkole mówi się dobrze w środowisku lokalnym?

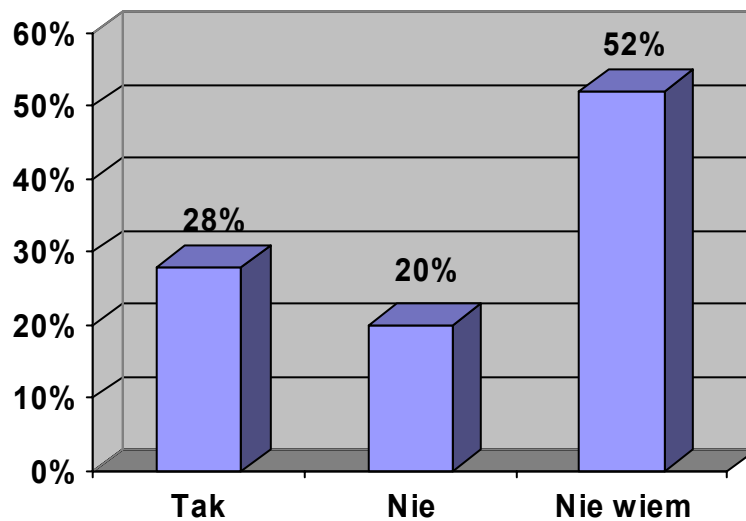
( proszę podkreślić jedną odpowiedź )

a) tak

b) nie

c) nie wiem

Opcje	Ilość	Procent
Tak	28	28%
Nie	20	20%
Nie wiem	52	52%
	<b>100</b>	<b>100%</b>



Nieco ponad połowa badanych nie wie nic na temat opinii środowiska lokalnego dotyczącej naszej szkoły; jednak 28% twierdzi, iż dobre są opinie wśród mieszkańców naszego miasta i okolic na temat naszego gimnazjum.

## 18. Co zmienilibyś w szkole, aby poprawić atmosferę?

.....  
.....  
.....  
.....  
.....

Na to otwarte pytanie badani uczniowie udzielali wielu różnych odpowiedzi, jednak najczęściej powtarzające się to:

- zniesienie mundurków szkolnych,
- więcej muzyki podczas przerw,
- możliwość wyjścia na plac szkoły podczas przerw,
- postawienie ławek na korytarzu szkolnym przy pracowniach,
- więcej dyskotek, imprez w szkole,
- możliwość wyrażania własnego zdania bez traktowania tego przez nauczycieli jako niegrzeczne zachowanie ucznia,
- więcej rozmów nauczycieli z uczniami na temat ich problemów,
- zwiększenie bezpieczeństwa uczniów,
- większe kary za nieodpowiednie zachowanie uczniów,
- mniej surowi nauczyciele,
- poprawa relacji nauczyciel – uczeń oraz między uczniami,
- mniej agresywnych zachowań u uczniów,
- wyeliminowanie plotkarstwa wśród uczniów,
- więcej wycieczek i wyjść poza mury szkoły,
- więcej zawodów sportowych między klasami,
- możliwość prowadzenia przez nauczycieli lekcji na świeżym powietrzu w czasie letnim.